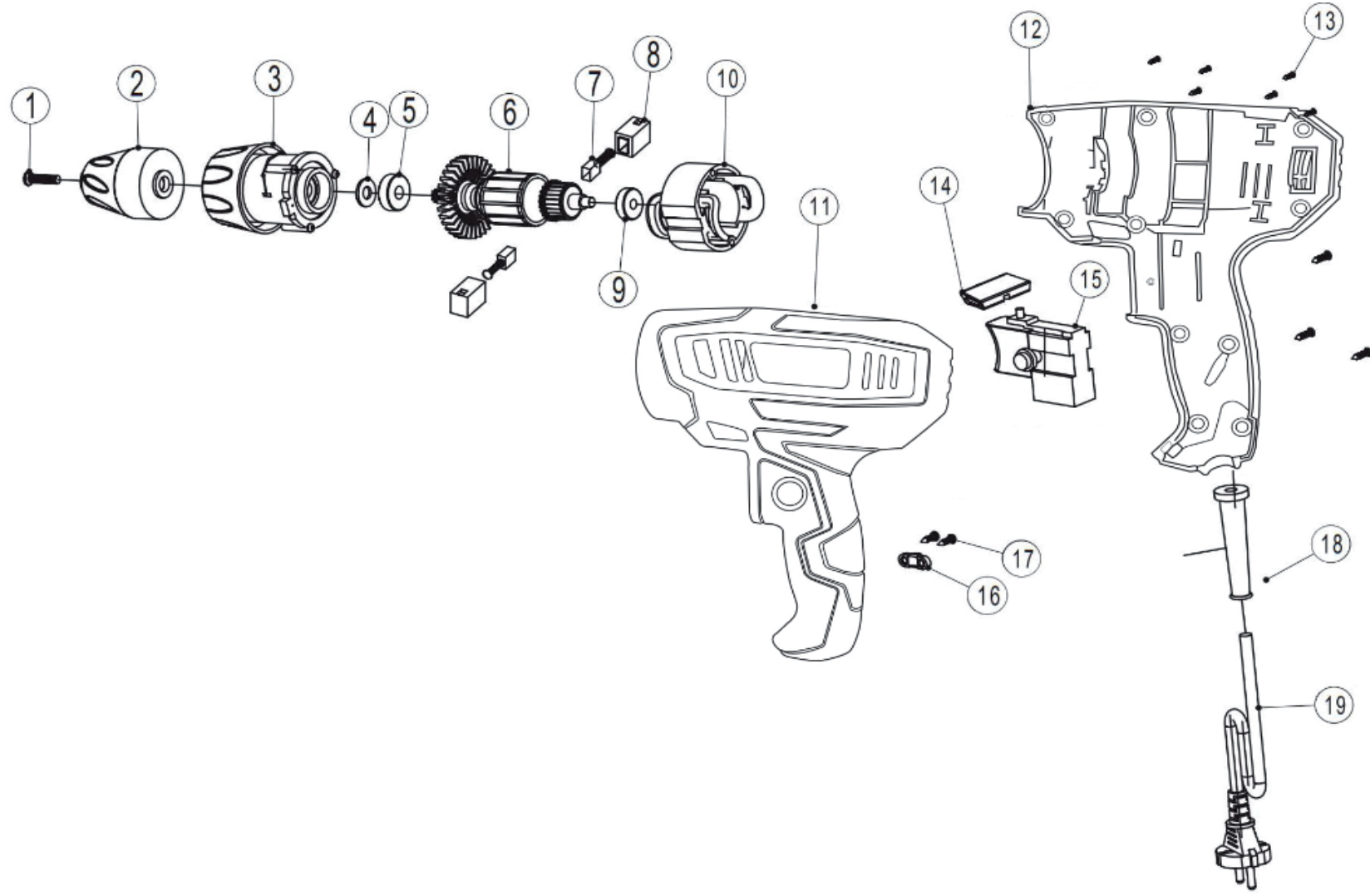




Дрель-шуруповёрт электрическая «Калибр ДЭ-550ШСМ»



Дрель-шуруповёрт электрическая
«Калибр ДЭ-550ШСМ»



Поз.	Наименование	Артикул
1	Винт 5*18	ДЭ550ШСМ(ТОР).01
2	Патрон быстросъёмный	У07153
3	Редуктор в сборе с рег. усилия (односкор.) L=86мм, Ø42мм, М10*3,8	У07123
4	Шайба	ДЭ550ШСМ(ТОР).04
5	Подшипник 626	У00097
6	Якорь L=112мм, z=9. Øкрыл.=50мм	У05753
7	Щёткодержатель	У06432
8	Щётки угольные КАЛИБР 5*8*10, пруж.пят.Ø5,5, для Калибр	У01563
9	Подшипник 608	У00021
10	Статор Ø33, L=25, 47*56 мм (4 пров.)	У05751
11	Корпус (левая часть)	ДЭ550ШСМ(ТОР).11
12	Корпус (правая часть)	ДЭ550ШСМ(ТОР).12
13	Винт	ДЭ550ШСМ(ТОР).13
14	Кнопка реверса	ДЭ550ШСМ(ТОР).14
15	Выключатель FA2-6/1BEK (6A) рев. кор., фикс., кл. больш.	У08080
16	Зажим кабеля	ДЭ550ШСМ(ТОР).16
17	Винт	ДЭ550ШСМ(ТОР).17
18	Бандаж кабеля резиновый	ДЭ550ШСМ(ТОР).18
19	Кабель питания 2×1,0мм ² с вилкой	ДЭ550ШСМ(ТОР).19